



# Drosophila Suzukii

Suzuki Fruitvlieg  
Afbeeldingen  
voor  
Wijnbouw



## Afbeeldingen

- Druif aantastingen
- Mannetjes en vrouwtjes vlieg
- Details mannetje
- Details vrouwtje
- Levenscyclus



Druif met ei (zie lucht draden) (WBI)



Druif met

Eileg

Ei in druif

Larve (luchtgaatje)

Beschadigde Druif

en

Azijngneur

Check vooral

Druif in schaduw

Druif dis is aangetast, zie sap (WBI)

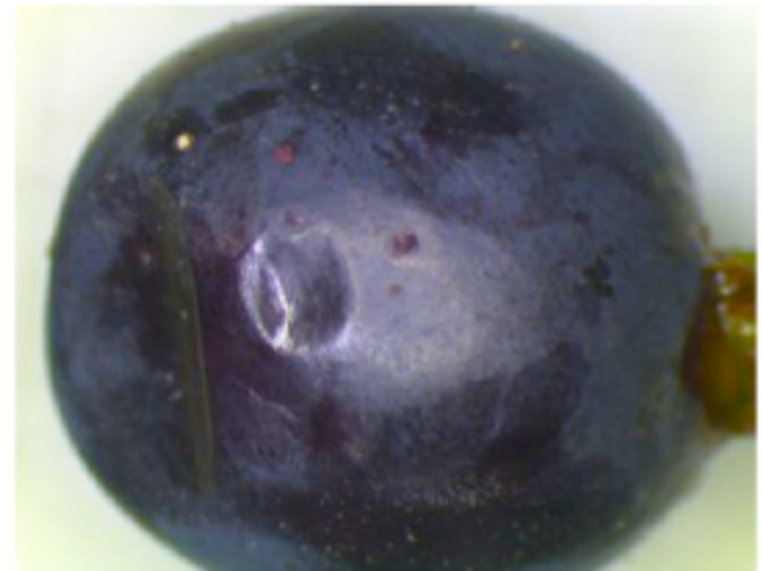


## Suzuki Fruitvlieg Wijnbouw Aantasting

Eileg in Druif

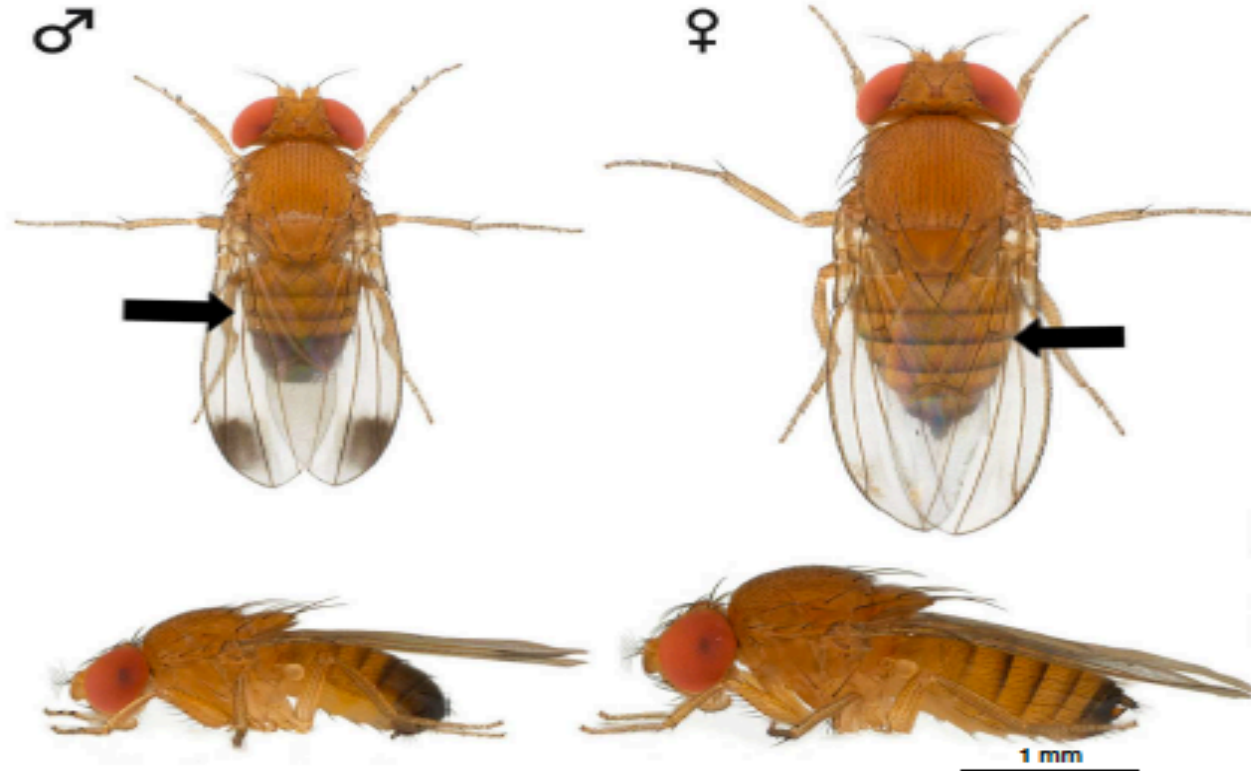


Druif na larve vraat





## *Drosophila suzukii*



### Mannetje

- Zwarte vlekken bovenaan de vleugel
- 2 MM

### Vrouwtje

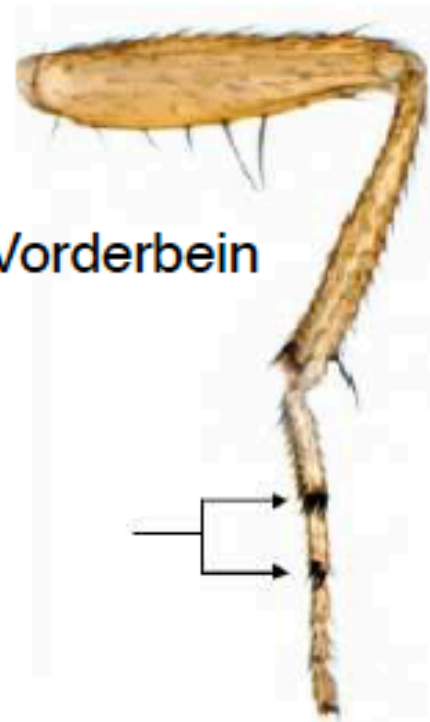
- **GEEN** Zwarte vlekken bovenaan de vleugel
- 2- 3 MM
- Boor om eieren te leggen



## *Drosophila suzukii* - Männchen



Flügelfleck



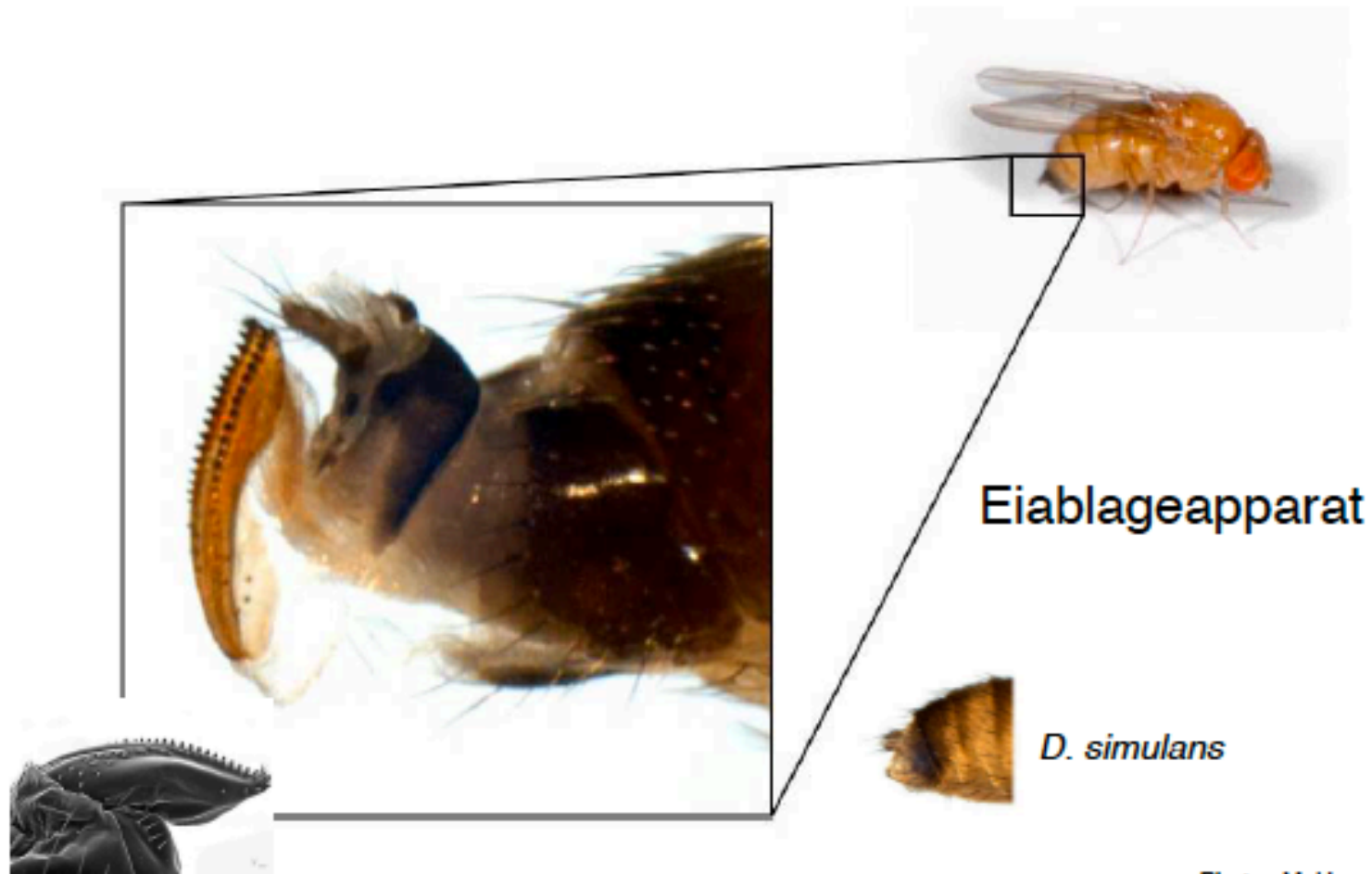
Tarsen Vorderbein



Genitalien



## *Drosophila suzukii* - Weibchen

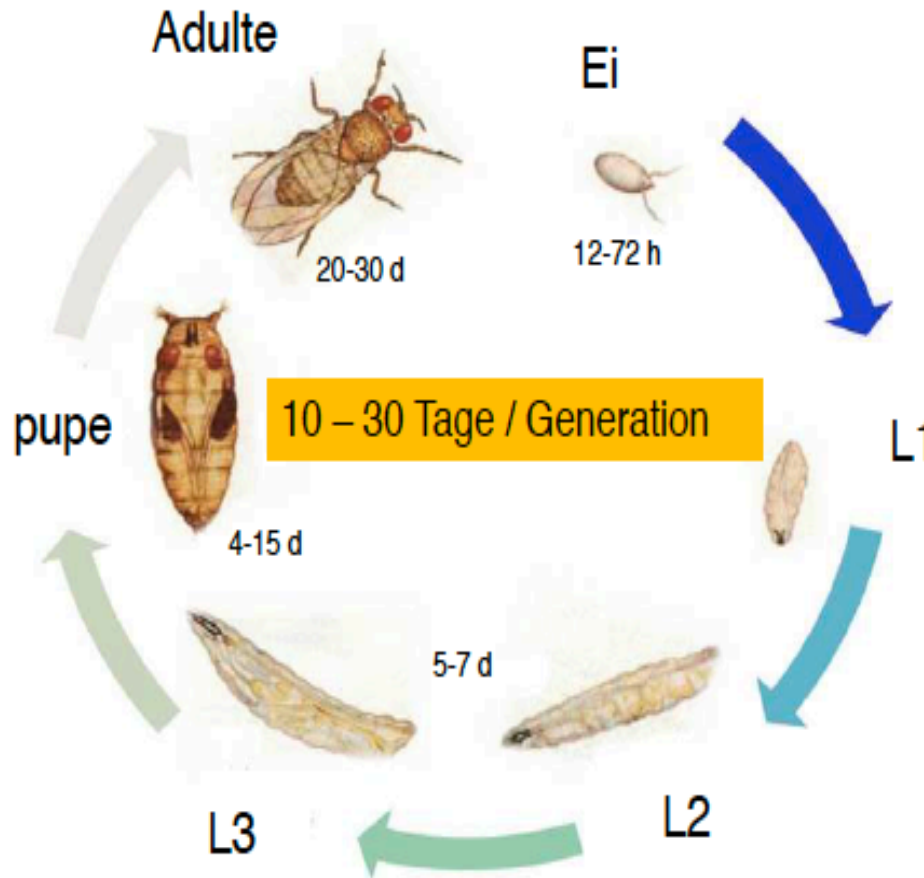


Photos M. Hauser





# Lebenszyklus



**Eileg:** per wijfje: 7-16 eieren/dag  
 384 eieren max. in 3-9 weken  
 per vrucht: 3 eieren/wijfje  
 eileg van meerdere wijfjes in 1 vrucht  
 mogelijk: tot 50 larven gevonden in 1 vrucht  
 Eileg in de morgen en avond uren, vanaf  
 ongeveer april/mei afhankelijk status van  
 vruchten

**Larve:** na 12-72 uur uit ei (afh. van T°)  
 3 larvale stadia in fruit: 5-7 (13) dagen  
**Larve maakt lucht gaatjes in schil**  
**(azijnbacterie)**

**Pop:** in de vrucht of op het oppervlak ervan;  
 Pop verlaat fruit;  
 volwassen vliegen 4-15 dagen later

**levenscyclus** afhankelijk temp en RV

Van ei tot adult:

± 10-30 dagen / generatie

5/8 generaties / seizoen

**1 vrouwtje met 50 nieuwe vrouwtjes geeft**  
**> 300 miljoen vliegjes in 1 seizoen**